



AU VILLAGE DES ATHLÈTES ET PARA ATHLÈTES, DERNIÈRE LIGNE DROITE POUR LES BELVÉDÈRES [SECTEUR E]

Moins de trois ans après le lancement du chantier en avril 2021, le groupement Nexity – Eiffage Immobilier – CDC Habitat avec le Groupe Groupama, investisseur, et en partenariat avec le groupe EDF, en prépare la mise à disposition à Paris 2024 au 1^{er} mars 2024.

UN QUARTIER DE VILLE FABRIQUÉ DANS DES DÉLAIS RECORDS

C'était bien là le premier défi, tenir "des délais fous". Là où transformer un quartier de cette ampleur, prend normalement une quinzaine d'années, le Groupement aura montré sa capacité à le faire en cinq ans.

L'une des clés de la rapidité d'exécution a résidé dans un travail itératif et partenarial dès les phases amont du projet. C'est le fruit d'un dialogue permanent entre les donneurs d'ordre public, les services de l'Etat et Paris 2024 avec l'ensemble des maîtres d'ouvrages, des concepteurs et des entreprises qui a permis d'avancer sans perdre de temps.

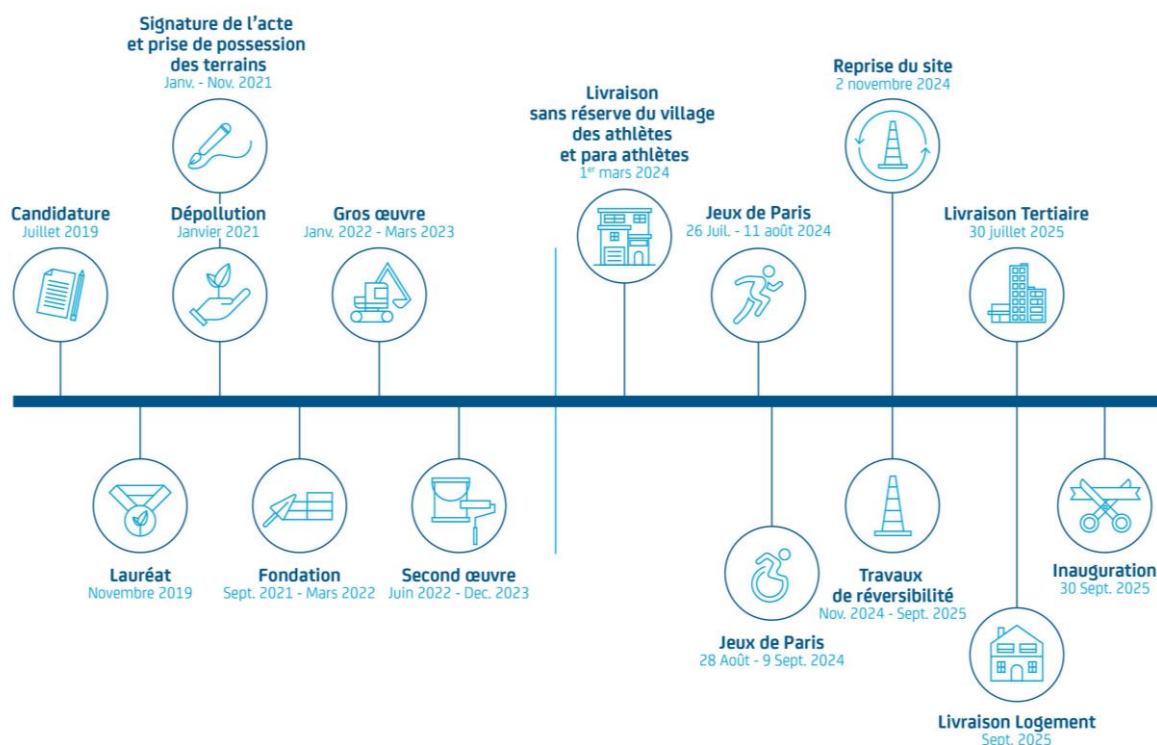
Rempporté en novembre 2019 à l'issue d'une phase de mise en concurrence, les différentes phases du projet se sont enchaînées à un rythme soutenu :

- Cinq permis de construire dits double état – un pour la phase provisoire des Jeux et l'autre pour la phase Héritage– ont été déposés à l'été 2020, et obtenus en décembre 2020 ;
- Les études de conception de tous les lots ont été réalisées entre mars 2020 (remise de l'APS) et mars 2021 (finalisation du DCE) ;
- Les travaux ont démarré entre avril et novembre 2021 et les premiers éléments bois ont pu être posés sur le chantier dès le mois de janvier 2022 ;
- Les travaux de gros-œuvre se sont terminés le 31 mars 2023 ; le second œuvre avait quant à lui démarré sur certains îlots dès l'été 2022 ;
- Après l'achèvement prononcé fin décembre 2023, la mise à disposition à Paris 2024 au 1^{er} mars 2024 s'organise îlot par îlot après une période de contre la montre supplémentaire de levées de réserves qui se terminera en février prochain.

Dans ce chantier hors norme éco-conçu, où prouesses techniques et délais contraints se sont côtoyés au quotidien, et où l'ambition en matière de réversibilité et d'accessibilité universelle a excédé toutes les normes connues, 19 immeubles répartis en 5 lots et quelques 58.274 m² (SDP) sont sortis de terre au cœur du plus grand chantier monosite de France.

ANNEXES

LE PHASAGE DU PROJET



PRINCIPAUX CHIFFRES CLÉS DU CHANTIER

- Près de 22 mois de conception
- 32 mois de travaux compris levées de réserves
- 5 permis de construire double état
- 600 compagnons auront œuvré sur ce chantier
- 19 bâtiments
- 58 274 m² de SDP
- 2 490 athlètes attendus à l'été 2024

Une ambition climat différenciante : <700 kg de carbone par m², la plus forte sur l'ensemble du Village

- 44 360 m³ de béton bas carbone
- 21 000 m² de MOB (mur à ossature bois) et 800 blocs bois/alu FOBA (façade ossature bois/alu)
- 3 000 m³ de bois lamellé collé, 500 m³ de LVL de hêtre
- 15 toitures solaires
- 2 innovations, soutenues par la SOLIDEO, autour de la qualité de l'air et du pilotage de la puissance électrique.

CONTACT PRESSE GROUPEMENT

Cyril Rizk – Responsable coordonnateur des relations presse / +33 (0)6 73 49 72 61 / crizk@nexity.fr
Dossier de presse à disposition