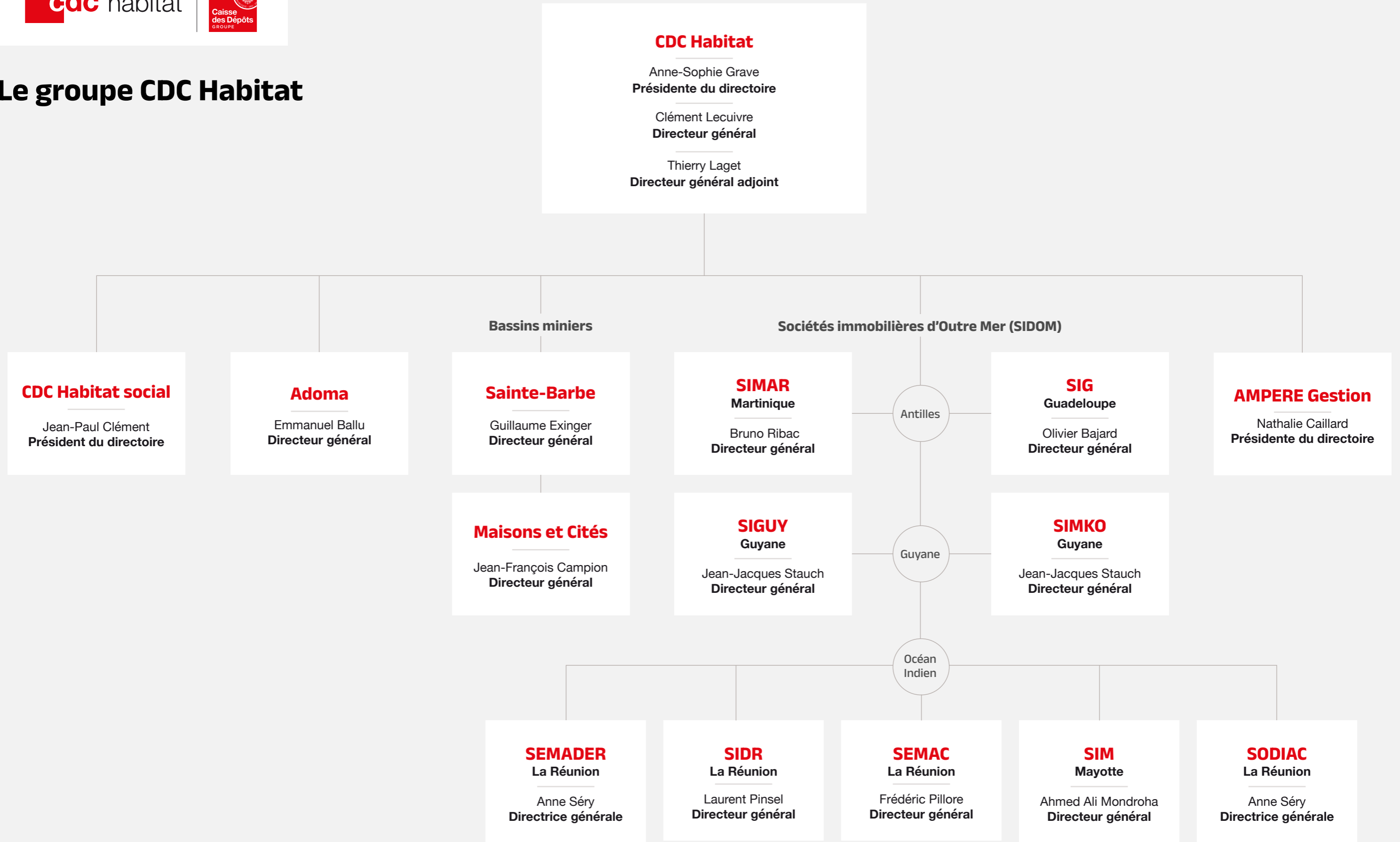


# Le groupe CDC Habitat



**CDC Habitat**

Anne-Sophie Grave  
Présidente du directoire

Clément Lecuire  
Directeur général

Thierry Laget  
Directeur général adjoint

**Bassins miniers**

**CDC Habitat social**

Jean-Paul Clément  
Président du directoire

**Adoma**

Emmanuel Ballu  
Directeur général

**Sainte-Barbe**

Guillaume Exinger  
Directeur général

**SIMAR**  
Martinique

Bruno Ribac  
Directeur général

Antilles

**SIG**  
Guadeloupe

Olivier Bajard  
Directeur général

**AMPERE Gestion**

Nathalie Caillard  
Présidente du directoire

**Maisons et Cités**

Jean-François Champion  
Directeur général

**SIGUY**  
Guyane

Jean-Jacques Stauch  
Directeur général

Guyane

**SIMKO**  
Guyane

Jean-Jacques Stauch  
Directeur général

Océan Indien

**SEMADER**  
La Réunion

Anne Séry  
Directrice générale

**SIDR**  
La Réunion

Laurent Pinsel  
Directeur général

**SEMAC**  
La Réunion

Frédéric Pillore  
Directeur général

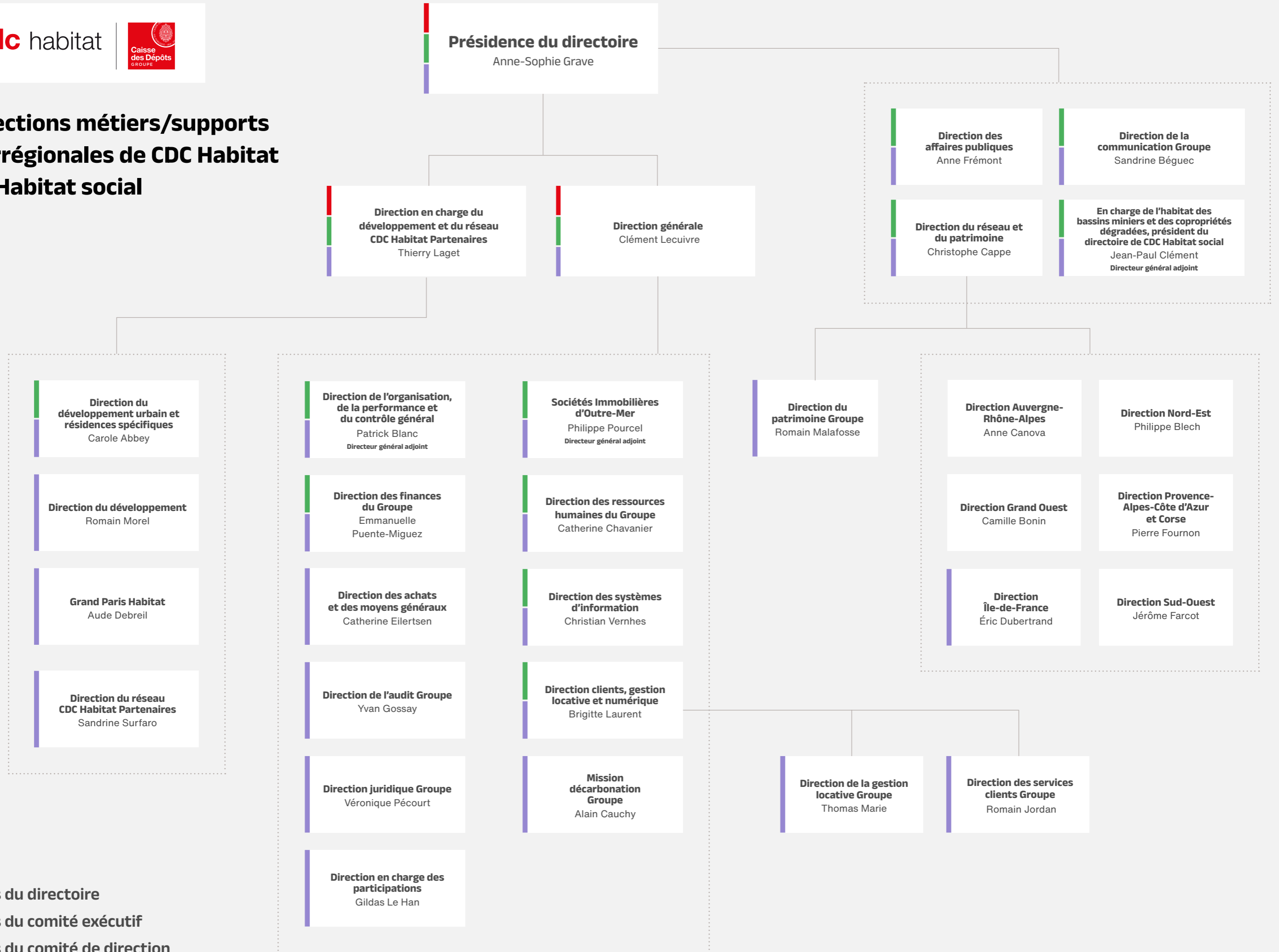
**SIM**  
Mayotte

Ahmed Ali Mondroha  
Directeur général

**SODIAC**  
La Réunion

Anne Séry  
Directrice générale

## Les directions métiers/supports et interrégionales de CDC Habitat et CDC Habitat social



- Membres du directoire
- Membres du comité exécutif
- Membres du comité de direction

# Les GIE

Juridiquement, un groupement d'intérêt économique (GIE) est un groupement de personnes physiques ou morales. L'objectif est de faciliter le développement économique d'entreprises par la mutualisation de ressources matérielles ou humaines. Les collaborateurs de CDC Habitat et CDC Habitat social sont mis à disposition d'un GIE selon leur direction de rattachement.

## Les GIE territoires

Sous le pilotage de  
**Éric Duberland**

### **GIE Île-de-France**

DIR Île-de-France (hors agences)

Sous le pilotage de  
**Aude Debreil**

### **GIE Grand Paris Habitat**

Grand Paris Habitat

Sous le pilotage de  
**Anne Canova**

### **GIE Auvergne- Rhône-Alpes**

DIR Auvergne-Rhône-Alpes

Sous le pilotage de  
**Camille Bonin**

### **GIE Grand Ouest**

DIR Grand Ouest

Sous le pilotage de  
**Jérôme Farcot**

### **GIE Sud-Ouest**

DIR Sud-Ouest

Sous le pilotage de  
**Pierre Fournon**

### **GIE Provence-Alpes- Côte-d'Azur**

DIR Provence-Alpes-Côte d'Azur et Corse

Sous le pilotage de  
**Philippe Blech**

### **GIE Nord-Est**

DIR Nord-Est

Sous le pilotage de  
**Philippe Pourcel**

### **GIE Outre-Mer**

## Les GIE fonctionnels

Sous le pilotage de  
**Brigitte Laurent**

### **GIE Services Clients**

Direction des services clients Groupe

Direction de la rénovation des copropriétés dégradées

Sous le pilotage de  
**Romain Jordan**

### **GIE Centre de Contact Clients**

Sous le pilotage de  
**Delphine Pavy**

### **GIE Générations**

Sous le pilotage de  
**Clément Lecuivre**

### **GIE Systèmes d'Information et Numérique**

Direction des systèmes d'information

### **GIE Expertises et Supports**

Direction des achats et des moyens généraux

Direction de l'audit Groupe

Direction de la communication Groupe

Direction du développement Groupe

Direction des finances Groupe

Direction de la gestion locative Groupe

Direction des grands projets

Direction de l'organisation, de la  
performance et du contrôle général

Direction du patrimoine Groupe

Direction des ressources humaines Groupe

La Clé Solidaire

# Les directions interrégionales (DIR) et leurs agences

Les collaborateurs de CDC Habitat et de CDC Habitat social travaillant en direction interrégionale et régionale et en agence mixte, sont mis à disposition du GIE Territoire. Pour la direction Île-de-France, seuls les collaborateurs travaillant à la direction régionale sont mis à disposition du GIE Île-de-France.

Sous le pilotage de  
**Éric Dubertrand**

## **CDC Habitat-Île-de-France**

**DIR Île-de-France**

### **CDC Habitat social**

- Agence de Paris
- Agence de Champs-sur-Marne
- Agence de Montigny-Le-Bretonneux
- Agence de Poissy
- Agence de Massy
- Agence d'Yerres
- Agence de Gennevilliers
- Agence d'Issy-Les-Moulineaux
- Agence de Rueil-Malmaison
- Agence de La Plaine-Saint-Denis
- Agence de Villepinte
- Agence de Rosny-Sous-Bois
- Agence de Bonneuil
- Agence de Gentilly
- Agence de Cergy
- Agence d'Eaubonne
- Agence de Saint-Gratien
- Agence de Sarcelles
- Agence de Villiers-Le-Bel

### **CDC Habitat**

- Agence de Paris Centre
- Agence d'IDF Est
- Agence d'IDF Sud-Est
- Agence d'IDF Ouest

Sous le pilotage de  
**Philippe Blech**

## **CDC Habitat Nord-Est**

**DIR Nord-Est**

- Agence de Dijon - Côte-d'Or
- Agence de Quetigny - Bourgogne-Franche-Comté
- Agence de Lille - Hauts-de-France
- Agence de Nogent-sur-Oise - Hauts-de-France
- Agence de l'Oise
- Agence de Metz - Grand Est
- Agence de Strasbourg - Alsace

Sous le pilotage de  
**Jérôme Farcot**

## **CDC Habitat Sud-Ouest**

**DIR Sud-Ouest**

- Agence de Bordeaux - Atlantique
- Agence de Toulouse - Garonne
- Agence de Limoges - Poitou
- Agence de Pau - Sud Aquitaine
- Agence de Montpellier - Méditerranée

Sous le pilotage de  
**Anne Canova**

## **CDC Habitat Auvergne-Rhône-Alpes**

**DIR Auvergne-Rhône-Alpes**

- Agence d'Annecy - Léman
- Agence de Clermont - Auvergne
- Agence de Grenoble
- Agence de Lyon

Sous le pilotage de  
**Pierre Fournon**

## **CDC Habitat Provence-Alpes-Côte d'Azur et Corse**

**DIR Provence-Alpes-Côte d'Azur et Corse**

- Agence de Nice - Alpes-Maritimes
- Agence d'Orange - Nord Provence
- Agence de Toulon - Var & Corse
- Agence d'Aix-en-Provence
- Agence d'Istres - Ouest Provence
- Agence de Marseille - Méditerranée

Sous le pilotage de  
**Camille Bonin**

## **CDC Habitat Grand Ouest**

**DIR Grand Ouest**

- Agence de Nantes - Loire
- Agence de Rennes - Bretagne
- Agence de Caen - Littoral
- Agence de Rouen - Val-de-Seine
- Agence de Nantes - Atlantique
- Agence de Tours - Grand Centre