

CDC Habitat sur le territoire Île-de-France

Chiffres-clés 2020

136 000 LOGEMENTS GÉRÉS DONT :

- **93 000** logements sociaux
- **23 000** logements intermédiaires
- **20 000** foyers
- **+ de 3 000** nouveaux logements livrés en 2020
- **1** centre de contact client
- **1** médiateur du locataire

COMITÉ DE DIRECTION DE LA DIRECTION INTERRÉGIONALE ÎLE-DE-FRANCE



Éric DUBERTRAND
Directeur interrégional



Géraldine GARDETTE
Directrice interrégionale adjointe
en charge du réseau
CDC Habitat social
et des partenariats



Karine MAGNIN
Directrice interrégionale adjointe
en charge du réseau
CDC Habitat, des finances
et des conventions



Christophe CHANU
Directeur interrégional adjoint
en charge du patrimoine et
directeur de la maîtrise
d'ouvrage de Grand Paris Habitat



Geneviève ROCHE
Directrice interrégionale
adjointe en charge
du secrétariat général



Muriel THOMAS
Directrice
de l'exploitation



David LABOURÉ
Directeur des ressources
humaines



Laurent DELANOUE
Responsable contrôle interne
et conformité



Enguerrand MEGLIOLI
Réfèrent communication



Direction interrégionale Île-de-France
33, avenue Pierre Mendès France - 75013 Paris
Tél. : 01 55 03 30 00

www.cdc-habitat.com



CDC Habitat / Direction de la communication - Janvier 2021 - Maquette : Valérie Charlianne - Photos : Francis Rhodes, Emmanuel Fradin, Sylvie Duverneuil



CDC HABITAT ÎLE-DE-FRANCE

Évolution de
la Direction interrégionale
Île-de-France





UNE NOUVELLE ORGANISATION POUR CDC HABITAT EN ÎLE-DE-FRANCE

Chers élus,
chers partenaires,

CDC Habitat est un acteur majeur et global au service des collectivités locales, des politiques publiques

et de l'aménagement du territoire. Ce rôle, nous entendons bien le poursuivre et l'amplifier dans les années à venir, à vos côtés.

En Île-de-France, CDC Habitat gère 136 000 logements, dont 93 000 sociaux. Aujourd'hui, ces logements sont gérés par un réseau de 24 agences dont 20 dédiées aux logements sociaux.

Afin d'être encore plus proches de vos enjeux territoriaux, nous faisons évoluer la répartition et le fonctionnement des agences du pôle social. Cette évolution sera pleinement opérationnelle à partir du 1^{er} avril 2021.

À cette date, si le nombre d'agences reste inchangé, le maillage territorial sera revu pour mieux se caler sur l'organisation administrative de vos territoires.

Les objectifs de cette évolution sont simples :

vous offrir une meilleure lisibilité de notre organisation, dialoguer avec un interlocuteur unique et être encore plus proche de vous et de nos locataires.

Je vous invite à découvrir plus en détail les grands objectifs de cette évolution dans ce dépliant.

Éric Dubertrand,
Directeur interrégional de CDC Habitat Île-de-France

Préparée tout au long de l'année 2020 et courant 2021, la nouvelle organisation vise avant tout à renforcer nos relations partenariales avec vous.

Outre la nouvelle organisation des agences sur le territoire francilien (à découvrir ci-contre), cette évolution du fonctionnement de notre direction interrégionale sera également l'occasion :

- d'harmoniser les pratiques entre chaque agence,
- de permettre aux agences de se concentrer sur leurs missions de proximité,
- de bénéficier d'un appui de qualité de la part des directions fonctionnelles du siège.

Par exemple, pour la filière technique, chaque agence conservera une équipe composée d'un technicien et d'un responsable, véritable patron technique de la proximité. Elle se verra épaulée par un service d'appui et de pilotage récemment créé au sein de la Direction du patrimoine au siège.

Le volet « accompagnement » social a également été repensé pour accompagner au mieux nos locataires les plus fragiles : dès le 1^{er} avril, un conseiller économique, social et familial sera présent dans chaque agence.

Au-delà de la réorganisation des agences sur les territoires, nous allons également créer de nouveaux bureaux d'accueil pour renforcer notre disponibilité auprès de nos locataires.



INTERLOCUTEUR
UNIQUE

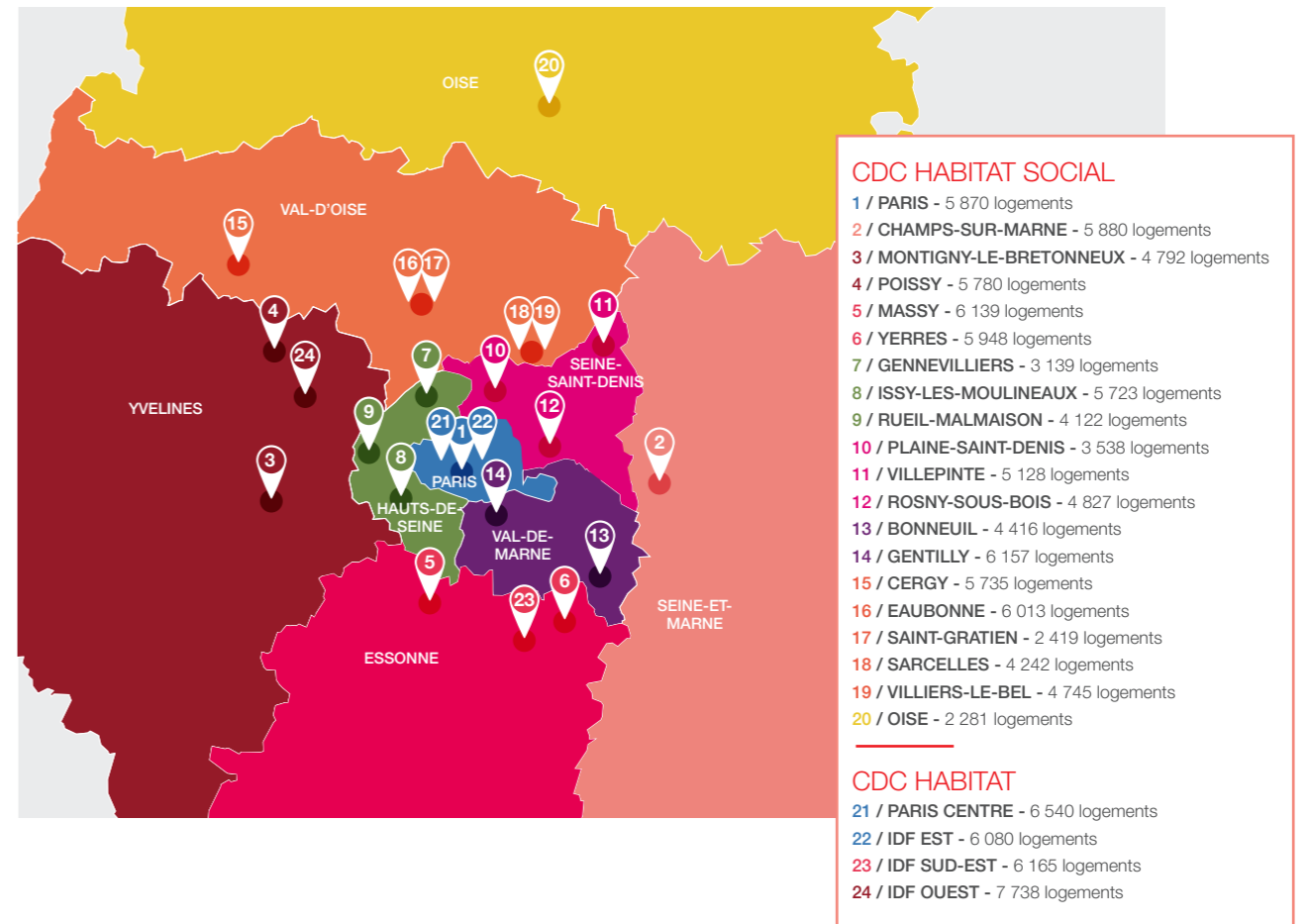


ORGANIGRAMME
HARMONISÉ



RENFORCEMENT
DE L'APPUI DU SIÈGE
POUR LA FILIÈRE
GESTION LOCALE
ET TECHNIQUE

LES AGENCES CDC HABITAT EN ÎLE-DE-FRANCE AU 1^{ER} AVRIL 2021 : NOMS, IMPLANTATION ET PATRIMOINE



LES OBJECTIFS DE CETTE ÉVOLUTION

- **DONNER** de la lisibilité aux partenaires locaux en optimisant l'implantation territoriale des agences de CDC Habitat social
- **OPTIMISER** l'organisation des activités de charges et de contentieux des locataires présents, au sein du siège
- **RENFORCER** la filière technique pour accompagner l'évolution du patrimoine
- **HARMONISER** le fonctionnement et l'organisation des agences CDC Habitat social