



CDC HABITAT AUVERGNE- RHÔNE-ALPES

Évolution de
la direction régionale
Auvergne-Rhône-Alpes



Chers partenaires,

Depuis la fusion de ses filiales ESH en 2019, CDC Habitat n'a de cesse d'évoluer pour apporter des réponses à l'ensemble de vos préoccupations en matière de logement et d'habitat, sur vos territoires. En 2022, nous allons plus loin en repensant notre modèle de proximité pour être encore plus proches de nos locataires et de nos partenaires.

Opérateur global de l'habitat d'intérêt public, nous nous devons de trouver des solutions nouvelles face aux transformations du secteur. Afin de répondre à vos attentes d'une gestion et d'une écoute de proximité, nous déploierons dès la mi-juin 2022 une nouvelle organisation concernant nos agences ainsi que la gestion des charges et du contentieux de nos locataires.

Le changement du cadre réglementaire de l'attribution des logements sociaux, le positionnement complémentaire essentiel du logement intermédiaire et le besoin de proposer des parcours résidentiels à nos locataires ont conduit à la nécessité de mutualiser les équipes de CDC Habitat et CDC Habitat social sur le terrain.

Ces agences mixtes vous offriront ainsi un interlocuteur unique : le directeur ou la directrice de votre agence à Lyon, Grenoble, Clermont-Ferrand ou Annecy pourra traiter toute question relevant de la gestion locative et du quotidien des résidences. Du logement locatif social, en passant par le logement locatif libre ou intermédiaire et l'accession, nous pouvons répondre aux besoins de tous : jeunes actifs, familles, seniors, travailleurs clés sur le territoire.

Notre organisation sera plus lisible et mise en cohérence avec le découpage administratif des territoires.

Toute mon équipe et moi-même sommes pleinement engagées depuis de longs mois dans la réussite de cette évolution. Je vous invite à la découvrir plus en détail en parcourant les pages qui suivent.

Anne Canova

Directrice régionale de CDC Habitat Auvergne-Rhône-Alpes

CDC HABITAT ÉVOLUE POUR AMÉLIORER LA SATISFACTION DE SES CLIENTS ET POUR RENFORCER SES RELATIONS PARTENARIALES AVEC VOUS

CDC Habitat, opérateur global de l'habitat d'intérêt public, a engagé tout au long de l'année 2021 une évolution profonde de son organisation afin de vous apporter encore plus de lisibilité et de proximité sur vos territoires. Cette organisation sera mise en place dès la mi-juin 2022.

Cette évolution a pour objectif de transformer l'organisation des agences de CDC Habitat, la gestion des charges et le suivi des locataires en contentieux.

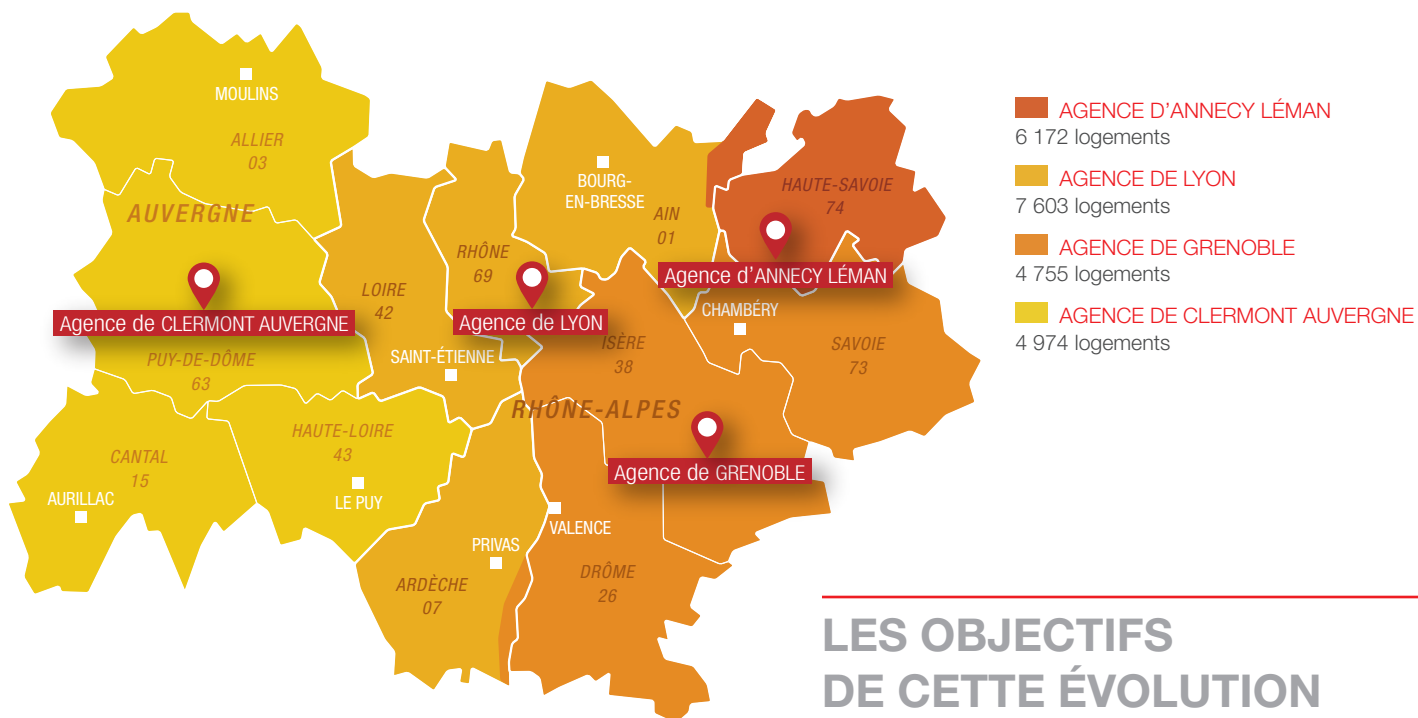
Agence mixte

■ Le point central de notre réorganisation réside dans la création d'agences mixtes qui géreront l'ensemble du patrimoine CDC Habitat d'un territoire, que ce patrimoine soit social, intermédiaire ou libre. Nous serons ainsi en mesure de vous proposer un interlocuteur privilégié, à qui adresser toutes les questions liées au parc géré par CDC Habitat sur votre territoire.

Pôle centralisé

■ Nous avons fait le choix de créer un pôle centralisé, **100 % dédié à la gestion des charges**. Le but est de permettre à la direction régionale de se recentrer sur ses missions de proximité. Pour nos clients locataires et pour nos partenaires, c'est la garantie d'une continuité de service, d'une simplification des processus et du renforcement des expertises des collaborateurs pour une meilleure qualité du service rendu.

LES AGENCES CDC HABITAT EN AUVERGNE-RHÔNE-ALPES DÈS JUIN 2022



LES OBJECTIFS DE CETTE ÉVOLUTION

Nouvel organigramme

■ Enfin, un nouvel organigramme sera mis en place afin de clarifier le rôle de chacun dans le traitement des dossiers de locataires en contentieux. Dans une démarche de prévention et de proximité, les agences concentreront leurs efforts sur la gestion des situations de précontentieux. Cela permettra, là encore, d'optimiser notre efficacité au bénéfice de nos locataires.

Chez CDC Habitat, nous sommes convaincus que la bonne gestion du parc de logements et la satisfaction de nos locataires et de nos partenaires résident dans toujours plus de proximité.



- **DONNER DE LA LISIBILITÉ** aux partenaires locaux en proposant un interlocuteur unique



- **APPORTER** des services sur mesure avec toute la palette des produits de CDC Habitat



- **OPTIMISER** l'organisation des activités liées aux charges et au contentieux des locataires



- **AMÉLIORER** la qualité du service rendu et la satisfaction de nos clients locataires par l'harmonisation des pratiques et le renforcement de la proximité

CDC HABITAT SUR LE TERRITOIRE AUVERGNE-RHÔNE-ALPES / CHIFFRES CLÉS 2021

22 185 LOGEMENTS GÉRÉS DONT :

→ **14 834** logements sociaux

→ **7 351** logements intermédiaires et libres

→ **1 721** nouveaux logements livrés en 2021



Anne CANOVA
Directrice régionale



Béatrice CAZABAT
Directrice régionale
adjointe



Lucile BAROU
Directrice régionale
adjointe



Odile THOMAS
Responsable des
ressources humaines



Yann MÉRAT
Directeur
du développement



Charles GOURVENEC
Directeur de la maîtrise
d'ouvrage
et du patrimoine

COMITÉ DE DIRECTION DE CDC HABITAT AUVERGNE- RHÔNE-ALPES



Karine CHAPAT
Directrice de l'agence
de Clermont Auvergne



**Anne-Françoise
HYVRARD**
Directrice de l'agence
de Grenoble



Anne-Sophie MOUILLÉ
Directrice de l'agence
de Lyon



Laurent TRICHIES
Directeur de l'agence
d'Annecy Léman



Karine GIORDANO
Responsable
communication



Annie MÉTRAL
Assistante
de direction



Stéphane PROVOS
Chef du service
gestion locative

cdc habitat



Direction régionale Auvergne-Rhône-Alpes

5, place Camille Georges - 69002 Lyon

Tél. : 04 78 95 59 28

<https://groupe-cdc-habitat.com>

